

Van mensen en mammoeten

Werkblad • Niveau 4

Welkom in de tentoonstelling **Van mensen en mammoeten**. Met dit werkblad kan je je kennis testen over de evolutie van de mens en zijn leven tijdens het Paleolithicum.

DE MENS TUSSEN DE PRIMATEN

De mens is een primate

1. De mens heeft ook zo zijn familieleden bij de dieren: halfapen, apen en mensapen horen tot dezelfde orde van de primaten. Met de *Pongidae* (hogere mensapen) hebben we niet alleen de meeste overeenkomsten, maar ook meerdere gemeenschappelijke voorouders.

Geef de vier soorten primaten die samen de hogere mensapen vormen en dus onze nauwste verwanten zijn:

A:

B:

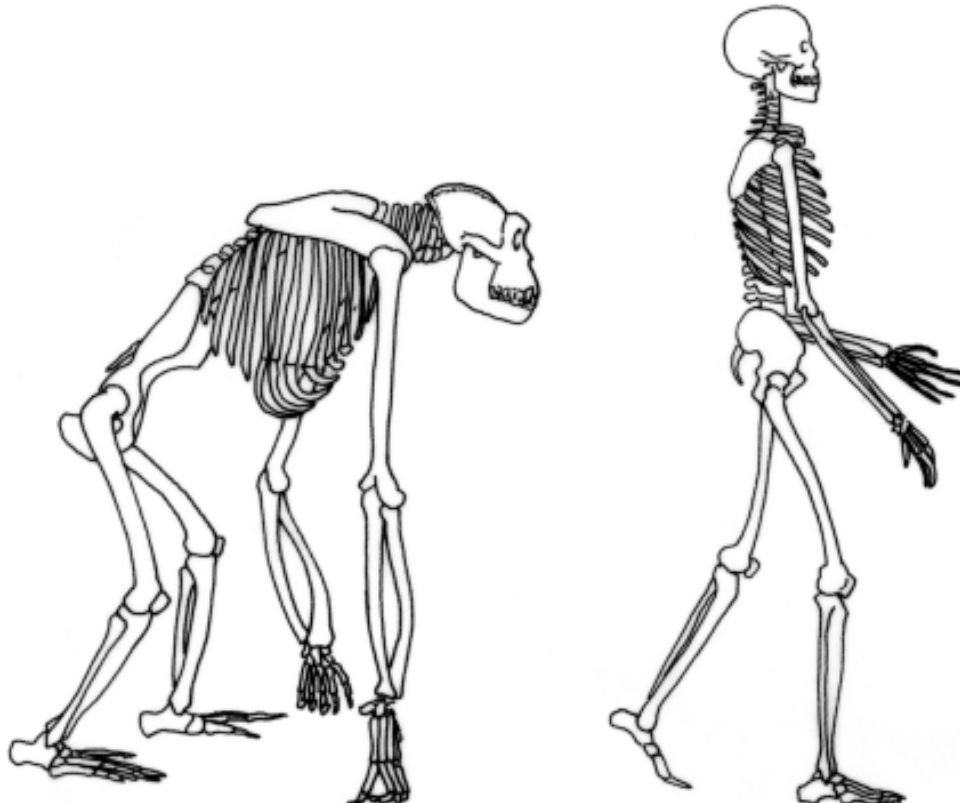
C:

D:

Wanneer zijn we (mens en hogere mensapen) aparte evolutionaire wegen opgegaan?

Ongeveer à miljoen jaar geleden.

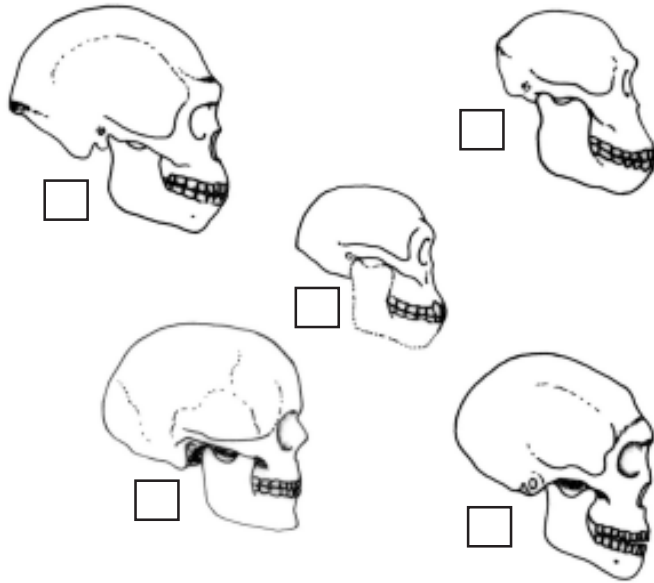
2. Vergelijk het skelet van een moderne mens met dat van een gorilla. Welke 5 verschillen in het skelet hebben te maken met de verschillende manier van voortbeweging: rechtop of viervoeter. Duid ze aan op de tekening.



EVOLUTIE VAN DE MENS

Twee genera mensachtigen volgden elkaar op

3. Zet bij elke onderstaande schedel de juiste naam van de soort waartoe ze behoren via de corresponderende letter en zet ze in de juiste volgorde wat betreft de ontwikkeling (van vroeg naar recent). Voeg er ook hun respectievelijke hersenvolume bij.



Kies uit:

- A: Neanderthaler
- B: *Homo habilis*
- C: *Homo sapiens sapiens*
- D: *Australopithecus africanus*
- E: *Homo erectus*

Juiste chronologische volgorde:

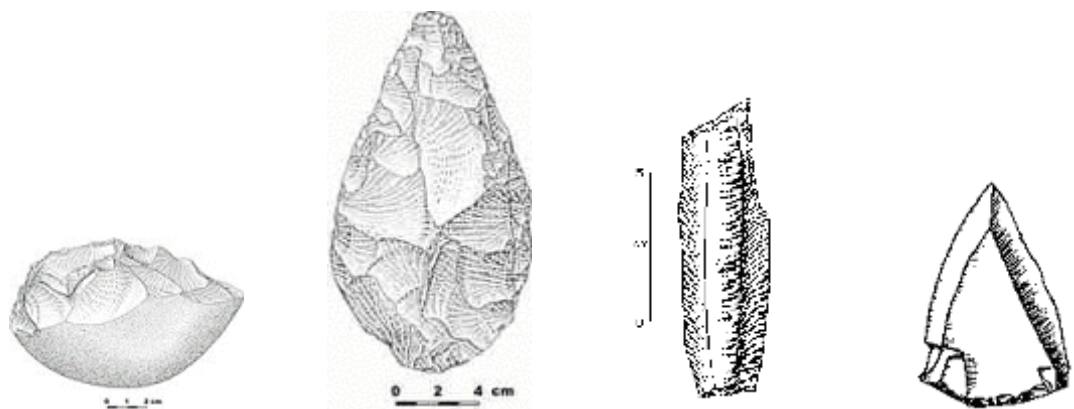
- 1 =
- 2 =
- 3 =
- 4 =
- 5 =

Hersenvolume (cm³)

- A =
- B =
- C =
- D =
- E =

Steenkappen en afslagtechniek evolueren

4. Verbind volgende typische werktuigen met de juiste maker-gebruiker.



Bewerkte kei

Vuistbijl

Steker op kling

Levalloisspits

Homo erectus

Homo sapiens neanderthalensis

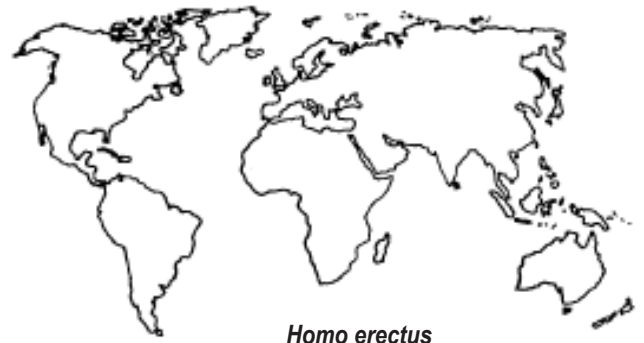
Homo sapiens sapiens

Homo habilis

5. In de loop van zijn evolutie is de mens zich langzaam gaan verspreiden over de continenten. Duid op de volgende kaarten aan waar de mens per ontwikkelingsstadium voorkwam:



Australopithecus



Homo erectus

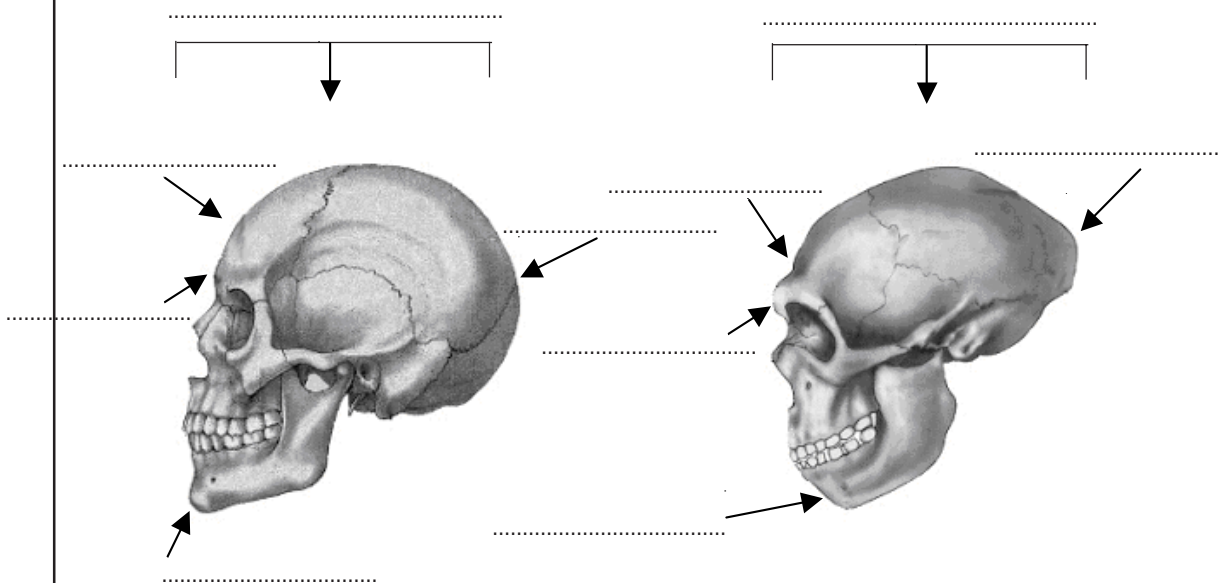


Homo neanderthalensis



Homo sapiens sapiens

6. De Neanderthaler is nauw verwant met de moderne mens, ook al is hij geen rechtstreekse voorouder van ons en stierf hij ongeveer 30 000 jaar geleden uit. Geef de voornaamste verschillen tussen de onderstaande schedels van een Neanderthaler en een moderne mens.



Homo sapiens sapiens

*Homo (sapiens)
neanderthalensis*

HET LEVEN TIJDENS HET PALEOLITHICUM

Het noordelijk halfrond tijdens de laatste ijstijd

7. Tijdens de laatste ijstijd (115 000 tot 10 000 jaar geleden) bedekte de ijskap een groot deel van het noordelijk halfrond. De zeespiegel lag veel lager dan nu zodat de Noordzee toen nog niet bestond en dat gebied deel uitmaakte van een uitgestrekte steppegebied (toendra). Duid op bijgaande kaart de omtrek van de ijskap en het gebied van de Mammoetsteppe aan.



8. Tijdens de laatste ijstijd treden twee mensensoorten met elkaar in concurrentie. Welke?

A:

B:

Tijdsbalk

9. De evolutie van de mens verloopt niet alleen fysisch, maar bestaat ook uit een cultureel en een technologisch aspect. Vooral de laatste 200 000 jaar krijgen we een snelle ontwikkeling van beide vermelde aspecten. Vul volgende belangrijke stappen op de tijdsbalk aan (met het corresponderende cijfer):

- 1: landbouw ontstaat in het Nabij Oosten
- 2: pijl en boog
- 3: de eerste kunst
- 4: eerste graven

